

# UNIVERSIDAD IBEROAMERICANA

[¿POR QUÉ ESTUDIAR EN LA IBERO?]

Ingresar a la Ibero es formar parte del sistema universitario más grande del mundo: con 8 universidades en distintas ciudades de México, más 31 universidades jesuitas en Latinoamérica y 220 instituciones universitarias jesuitas en el resto del orbe. Es el espacio donde alumnos y maestros se reúnen a compartir su saber, a discutir y a vivir, donde confluyen diversos pensamientos, religiones y culturas.

Nuestra universidad ha sido reconocida en la categoría de Liderazgo Internacional, la más alta distinción otorgada por la Secretaría de Educación Pública (SEP), como resultado de aprobar exigentes evaluaciones de calidad aplicadas a las instituciones particulares de educación privada en el país.

En la Ibero más que formar a los mejores del mundo, buscamos formar

**A LOS MEJORES PARA EL MUNDO.**



Universidad Iberoamericana Ciudad de México → [ibero.mx](http://ibero.mx)

Estudios con reconocimiento de validez oficial por decreto presidencial del 3 de abril de 1981, SEP.

Licenciatura en

# SUSTENTABILIDAD AMBIENTAL

(próxima apertura)



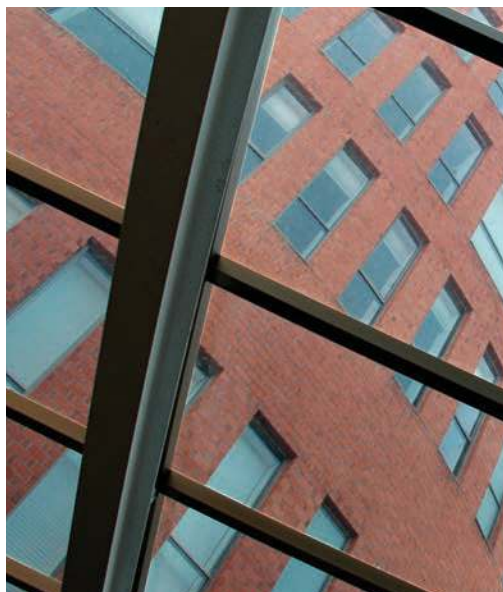
# IBERO

Ciudad de México • Tijuana

# Sustentabilidad Ambiental

Las personas egresadas de la licenciatura en “Sustentabilidad ambiental” son profesionistas capaces de influir de manera positiva en la solución de los principales retos ambientales de la actualidad. Tienen una visión integral de los problemas y proponen soluciones desde un enfoque sistémico que considera la diversidad de elementos que conforman los desafíos que hay que resolver.

Tienen una clara visión de la gravedad de la crisis ambiental que se vive en la actualidad, y tienen una decidida convicción de que, por su formación interdisciplinaria, son capaces de diseñar y conducir proyectos integrales de sustentabilidad desde cualquier ámbito de trabajo, con un enfoque humanista y de justicia ambiental. Son líderes y agentes de cambio creativos e innovadores, capacitados para construir un mundo nuevo más fraterno y sustentable.



## DESCRIPCIÓN DEL CURSO

La licenciatura en “Sustentabilidad ambiental” de la IBERO es un programa académico que pretende formar personas capacitadas para entender de manera integral la problemática ambiental actual, tanto en la escala global como nacional y local, así como generar alternativas de manera creativa y con un enfoque de sustentabilidad y justicia ambiental. Forma profesionistas capacitados para diseñar, coordinar, intervenir y evaluar proyectos de sustentabilidad tanto en el medio urbano como en el medio rural, desde diversos ámbitos profesionales.

Este programa contribuye a la atención de los problemas ambientales y la propuesta de soluciones desde una perspectiva social y con enfoque ético basado en la tradición humanista de la Ibero. Aporta una visión y estrategias complementarias a las soluciones técnicas o administrativas al priorizar la visión integral y sistémica del mundo.



## PERFIL DE INGRESO

- » Interés por entender los problemas ambientales de México y el mundo
- » Vocación para colaborar en el logro de un mundo más justo y sustentable
- » Gusto por el conocimiento desde diversas disciplinas
- » Disposición para trabajar en equipo
- » Interés en la vinculación con experiencias sociales concretas
- » Disposición para participar en formas alternativas de aprender
- » Espíritu de búsqueda y de servicio



## CAMPO LABORAL\*

- » Instituciones del sector público, sector ambiental y no ambiental donde se estén impulsando proyectos y políticas públicas orientadas a la sustentabilidad.
- » Sector social (no gubernamental), organizaciones y movimientos involucrados en procesos de sustentabilidad desde el ámbito territorial
- » Empresas sociales, para diseñar y coordinar proyectos para el emprendimiento social con o sin fines de lucro
- » Sector privado en empresas comprometidas con el desempeño ambientalmente responsable y la sustentabilidad empresarial
- » Actividad independiente en el campo de la consultoría en sustentabilidad



## PERFIL DE EGRESO

Las principales funciones que un egresado será capaz de realizar son:

- » Diagnosticar problemas ambientales con un enfoque sistémico y desde la perspectiva de la complejidad
- » Diseñar proyectos, programas, estrategias y acciones de sustentabilidad, con énfasis en la promoción de la justicia ambiental a través del enfoque interdisciplinar
- » Gestionar proyectos, programas y estrategias de sustentabilidad de manera integral
- » Evaluar proyectos, programas y estrategias de sustentabilidad desde una perspectiva ética
- » Los profesionistas egresados de este programa serán líderes y agentes de cambio hacia una sociedad más justa y sustentable



## HABILIDADES A DESARROLLAR

- » Capacidad para generar propuestas de solución a los problemas ambientales tales como los relacionados con: el agua, el suelo, la contaminación atmosférica, la pérdida de biodiversidad y el cambio climático, en contextos específicos y a través de estrategias diversas
- » Construirá una visión de los problemas y soluciones desde una perspectiva integral e interdisciplinar y desarrollará habilidades de gestión de proyectos con la utilización de instrumentos cibernéticos y herramientas cuantitativas y cualitativas de planeación y ejecución
- » Capacidad de liderazgo y conducción de procesos orientados a la sustentabilidad ambiental en los que el egresado sea un agente de cambio
- » Capacidad crítica, de solidaridad, de trabajo colectivo, de diálogo con diversos campos del conocimiento y de imaginación de otros mundos posibles

\* Desde los primeros semestres los alumnos de licenciatura realizan prácticas profesionales, se involucran en los procesos productivos del ámbito laboral en empresas nacionales e internacionales de gran relevancia. Además antes de terminar sus estudios, 75 % de los alumnos ya trabajan en actividades relacionadas con su carrera o crean su propia empresa y 25 % lo hace en los siguientes cuatro meses



## CARACTERÍSTICAS

La "Licenciatura en sustentabilidad Ambiental" retoma la tradición de la Universidad Iberoamericana en el campo del medio ambiente con más de tres décadas. De acuerdo con la identidad de la Ibero, es un programa con un enfoque social y humanista.

El programa es de ocho semestres, con un enfoque teórico y didáctico alternativos: está confeccionado desde una visión sistémica de los problemas y soluciones y con estrategias de aprendizaje basadas en la resolución de problemas y la vinculación con experiencias vivas y concretas a favor del medio ambiente y la sustentabilidad.

Participan en la docencia más de treinta académicos de diversas áreas de la Universidad, especialistas en sus campos disciplinares y que lo aplican al mundo de la sustentabilidad ambiental: ingeniería, ciencias básicas, ciencias de la vida, ciencias sociales, humanidades, administración y economía. Esta conformación de la planta docente le da una dimensión interdisciplinar que es transversal a todo el programa.

Además de contar con la fortaleza académica de la Ibero, se tiene el soporte de su infraestructura (laboratorios, planta física, vinculación con otras instituciones y espacios territoriales) para aportar a la formación de los estudiantes.



## JAVIER RIOJAS RODRÍGUEZ

Especialista en Sustentabilidad Ambiental

«Estudiar la Licenciatura en Sustentabilidad Ambiental en la Ibero te dará una visión integral, desde una perspectiva social y humanista, de la crisis ambiental del mundo actual y sus posibles alternativas de solución. Tendrás una formación interdisciplinar que te posicionará como líder y agente de transformación en un mundo cambiante»

### » INTERCAMBIOS

Cursa un semestre o año en cualquiera de las más de 250 instituciones con las que tenemos convenio por el mismo costo.

### » OPCIÓN CERO PARA TITULARTE

Titúlate sin realizar tesis.

### » CURRÍCULO FLEXIBLE

A partir del segundo semestre, puedes elegir tus materias, profesorado y horario, de acuerdo con tus necesidades e intereses.

## PLAN IDEAL

### PRIMER SEMESTRE

- » La tierra, la vida y el ser humano
- » Pensamiento ambiental
- » Taller de comunicación oral y escrita
- » Género y sustentabilidad

### TERCER SEMESTRE

- » Gestión sistémica del territorio
- » Epistemología y metodología de la investigación
- » El territorio sacionatural
- » Reflexión Universitaria I

### QUINTO SEMESTRE

- » Alternativas de organización de la vida
- » Política ambiental en México
- » Economía del medio ambiente y políticas públicas
- » Gestión de proyectos de sustentabilidad
- » Reflexión Universitaria III

### SÉPTIMO SEMESTRE

- » Cibernética para la sustentabilidad
- » Bioética y buen vivir
- » Incertidumbre y riesgo en la toma de decisiones
- » Práctica profesional y de Servicio Social
- » Optativa 1
- » Optativa 2

### SEGUNDO SEMESTRE

- » Socio ecosistemas y matemáticas
- » Construcción territorial
- » Propuesta de la sustentabilidad
- » Perspectiva de la complejidad
- » Ecología política

### CUARTO SEMESTRE

- » Monitoreo y medición de socioecosistemas
- » Derecho y justicia ambientales
- » Pensamiento económico ambiental
- » Ciclos biogeoquímicos y su alteración
- » Diseño de proyectos ambientales para la sustentabilidad
- » Reflexión Universitaria II

### SEXTO SEMESTRE

- » Modelación de socioecosistemas
- » Gestión ambiental en distintos contextos
- » Perspectiva educativa, artística y espiritual de la sustentabilidad
- » Política ambiental internacional
- » Reflexión Universitaria IV

### OCTAVO SEMESTRE

- » Evaluación integral de proyectos
- » Intervención socioecosistémica
- » Narrativa histórica de sustentabilidad y justicia ambiental
- » Optativa 3
- » Optativa 4
- » Optativa 5

